

Étude de cas : Royal Canin

Une solution idéale pour stocker et gérer les aliments pour animaux de compagnie

Pays : France



L'entrepôt français de Royal Canin, fabricant d'aliments pour animaux de compagnie, est composé du système de rayonnages à palettes de Mecalux. Les niveaux inférieurs d'une partie des rayonnages disposent de canaux dynamiques permettant de réaliser le picking de produits de petites dimensions. L'entrepôt dispose également d'une zone de consolidation complète, composée d'un ensemble de convoyeurs.

À propos de Royal Canin

Evoluant au sein du groupe Mars, Royal Canin est une entreprise pionnière du secteur de l'alimentation pour animaux de compagnies. Elle a été fondée en 1967 à d'Aimargues, dans le Sud de la France.

Son succès repose sur l'innovation constante de solutions nutritionnelles adaptées aux chiens et chats, prenant en compte leur âge, leur taille, leur race ou leur mode de vie.



L'entrepôt

L'entreprise possède un entrepôt, situé à Aimargues, destiné aux produits finis. Mecalux est la structure qui prend en charge l'équipement de rayonnages à palettes. Les rayonnages installés permettent un volume de stockage important pour entreposer une grande quantité de palettes, avec de nombreuses références différentes.

Ce système permet un accès direct à toutes les palettes – offrant une plus grande agilité dans la gestion de la marchandise et la préparation des commandes – tout en garantissant un contrôle parfait du stock.

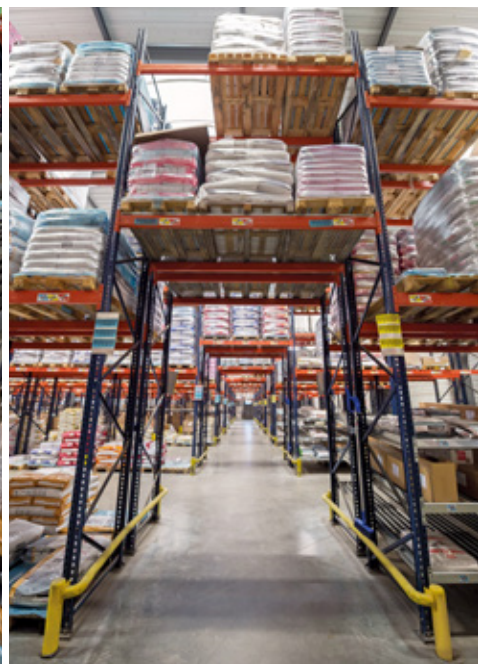
Les niveaux inférieurs d'une partie des rayonnages disposent de canaux dynamiques permettant de réaliser le picking de produits de petites dimensions.

Les canaux sont composés de plateformes à galets légèrement inclinées afin d'entraîner le déplacement des caisses, grâce à l'effet de la gravité.

Le réapprovisionnement est effectué par des opérateurs qui déposent les caisses dans le niveau correspondant, elles se déplacent ensuite de manière autonome jusqu'à l'autre extrémité. L'avantage principal de ce système de canaux dynamiques est la suppression des interférences entre les tâches de réapprovisionnement et de picking des produits.

Une partie des rayonnages est consacrée au picking effectué directement sur les palettes situées au niveau inférieur, au sol. Les opérateurs parcourent les allées de l'entrepôt, guidés par le logiciel de gestion d'entrepôt (WMS). Ce logiciel leur indique via un terminal à radiofréquences les produits nécessaires pour chaque commande.

Un passage inférieur traverse le bloc de rayonnages et facilite le flux de déplacements des opérateurs. Les niveaux situés au-dessus disposent d'étagères grillagées qui permettent d'empêcher la chute accidentelle de marchandise.





Zone de consolidation

Les commandes préparées avec des articles de petites dimensions sont transportées jusqu'à la zone de consolidation, où sont effectués leur vérification, leur emballage, leur étiquetage et l'émission de la documentation nécessaire à leur expédition.

Pour effectuer les opérations nécessaires, un ensemble de convoyeurs automatiques disposés en forme de L a été installé. Le convoyeur central se déplace à une vitesse de 25 m/min et inclut une machine pour fermer les cartons.



Afin que les opérateurs déplacent les cartons manuellement jusqu'à la position la plus adaptée, un convoyeur à rouleaux non motorisé a été installé.

Une fois les cartons fermés, ils sont classés et regroupés par itinéraires et par commandes avant d'être expédiés.

La mezzanine industrielle

Pour exploiter au maximum la hauteur de l'entrepôt, une mezzanine a été installée au-dessus de la zone de consolidation. Les emballages et consommables employés dans la préparation des commandes sont déposés dans le niveau le plus élevé, au-dessus de la zone de consolidation.

Un garde-corps basculant de sécurité offre une protection optimale au moment de mettre ou de retirer les palettes de la plateforme.



Les avantages pour Royal Canin

- **Grand nombre d'emplacements** : les rayonnages ont une capacité de stockage de 1 800 palettes, ce qui répond amplement aux besoins logistiques de Royal Canin.
- **Contrôle parfait de la marchandise** : l'accès direct aux produits assure un contrôle parfait du stock et accélère la préparation des commandes.
- **Système intégré** : l'incorporation de l'ensemble de convoyeurs dans la zone de consolidation accroît la productivité des opérations qui sont effectuées.



Données techniques

Capacité de stockage	1 800 palettes
Hauteur max. des rayonnages	7 m
Longueur max. des rayonnages	39,3 m
Vitesse des convoyeurs	25 m/min

