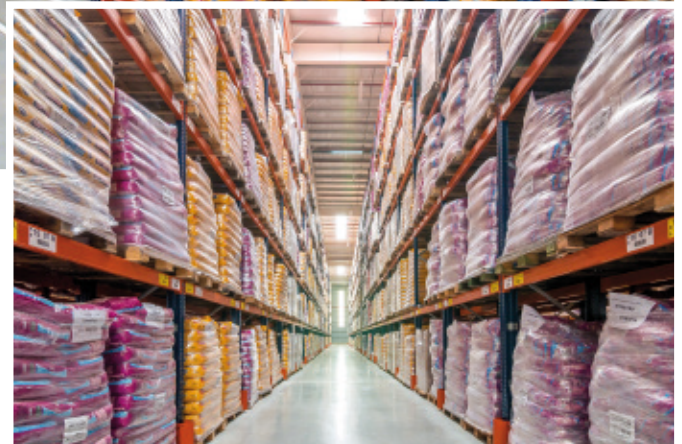


Étude de cas : Qbox

Deux entrepôts de grande capacité pour l'opérateur logistique Qbox

Pays : Argentine



Mecalux a installé le système de rayonnages à palettes dans les deux nouveaux entrepôts que Qbox a construit dans son centre logistique d'Argentine. La capacité de stockage totale obtenue est supérieure à 29 500 palettes. Ces rayonnages peuvent stocker des produits de plusieurs dimensions et caractéristiques, tout en étant très appropriés pour réaliser le picking directement sur les palettes mêmes.

À propos de Qbox : ses besoins

Il s'agit d'un opérateur logistique argentin qui stocke et fournit un service de transport personnalisé aux clients de l'ensemble du pays. L'entreprise a récemment agrandi son réseau de distribution et elle est aujourd'hui également présente au Brésil et en Uruguay.

Qbox a demandé conseil à Mecalux afin de trouver une solution de stockage pour ses deux nouveaux entrepôts de la ville de Campana (province de Buenos Aires). La société avait besoin d'un plus grand espace pour déposer les produits de ses clients – des fabricants de biens de consommation principalement – ainsi que d'un système permettant d'accélérer les tâches de stockage.



Rayonnages à palettes

Mecalux a équipé les deux entrepôts de rayonnages à palettes de 11,5 m de haut et 83 m de long. L'accès direct à la marchandise qu'ils offrent aide à gérer et à contrôler efficacement le stock

C'est un système très polyvalent, qui s'adapte à tout type d'unité de charge. Il est idéal pour Qbox, étant donné que celle-ci stocke dans ses locaux une grande variété de palettes appartenant à ses clients, de différentes dimensions et rotations.





Les rayonnages à palettes ont une capacité de stockage de 29 568 palettes (14 336 palettes dans l'un des entrepôts et 15 232 dans l'autre)

Les références sont déposées aux emplacements correspondants en fonction de leur rotation (les produits de grande consommation sont situés dans la partie avant de l'entrepôt et ceux de faible consommation, à l'arrière). Cette distribution optimise les déplacements des opérateurs et augmente le rendement de l'installation.

Dans une partie des rayonnages, le picking est réalisé directement à partir des palettes qui sont situées sur les niveaux inférieurs. Les produits de réserve sont déposés sur les niveaux supérieurs, permettant ainsi de disposer de marchandises à tout moment.

De plus, les allées ont été dimensionnées de manière à faciliter les manœuvres des chariots. Les opérateurs utilisent des chariots à mât rétractable pour introduire et retirer les palettes de leurs emplacements, ainsi que des transpalettes pour réaliser le picking.

Réception et expédition

Une vaste zone de préchargement a été aménagée au sol en face des quais de chargement. À ce stade, les palettes sont prêtes à être expédiées.

La marchandise consolidée est accumulée dans cette zone en fonction de la commande ou de l'itinéraire. Elle est ensuite transportée par les opérateurs vers les camions de transport et de distribution.





Les avantages pour Qbox

- **Grande capacité** : les rayonnages à palettes sont capables de stocker plus de 29 500 palettes au total.
- **Productivité élevée** : la distribution de la marchandise en fonction de ses caractéristiques et de sa rotation augmente la productivité des deux entrepôts.
- **Picking efficace** : l'accès direct à la marchandise accélère la préparation des commandes directement des palettes placées au niveau inférieur des rayonnages.



Données techniques

Capacité de stockage	29 568 palettes
Dimensions de la palette	800 x 1 200 mm
Poids maximal de la palette	1 500 kg
Hauteur du rayonnage	11,5 m
Longueur des rayonnages	83 m

