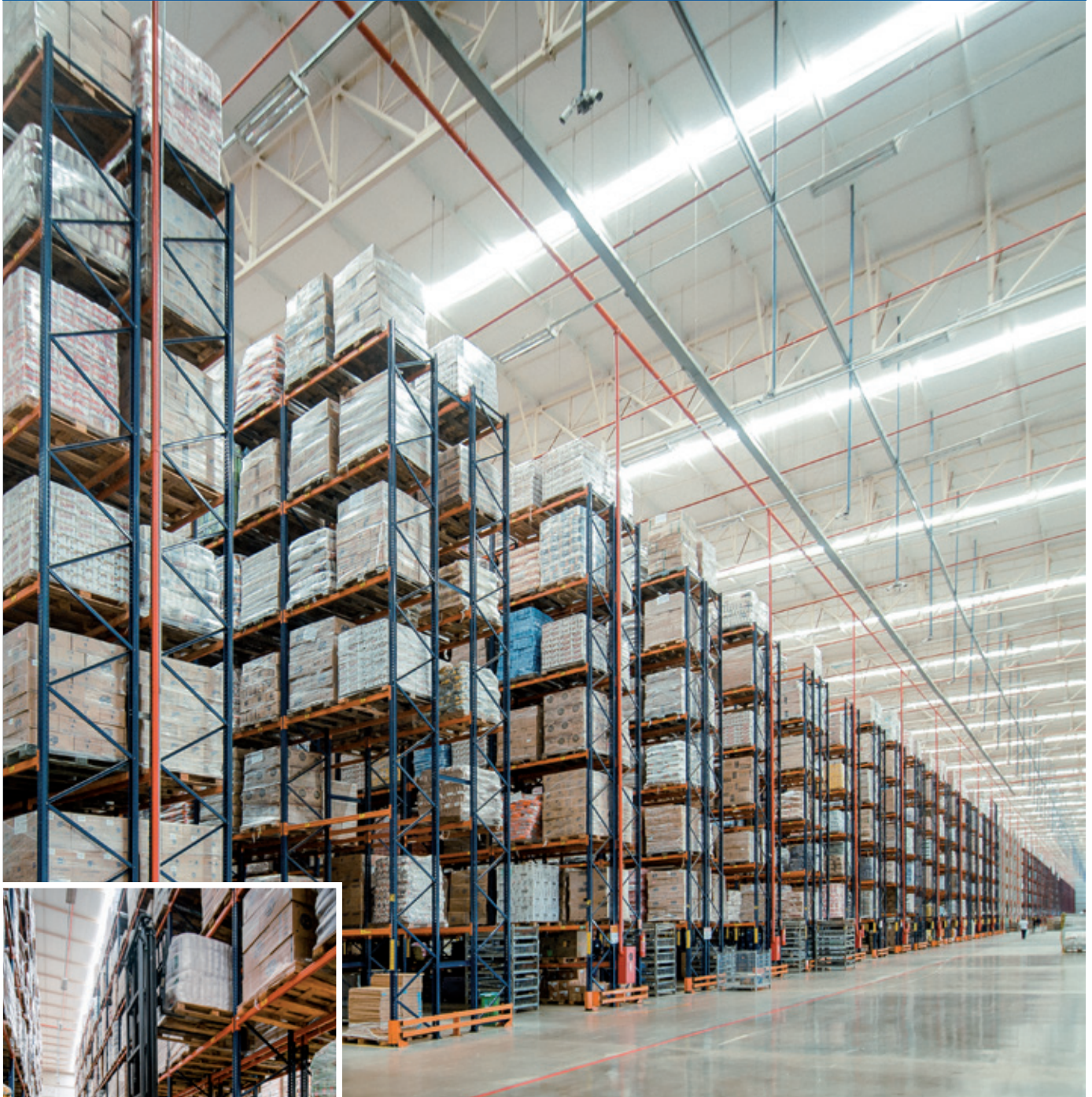


Étude de cas : Armazém Mateus

Grande capacité de stockage dans le centre de distribution d'Armazém Mateus au Brésil

Pays : Brésil



Armazém Mateus a équipé son centre de distribution de Davinópolis (Brésil), de rayonnages à palettes Mecalux offrant une capacité de stockage totale supérieure à 91 300 palettes, de différentes rotations et dimensions. Ce centre est conçu pour accélérer la préparation des commandes et répondre à la demande croissante des clients dans le pays.



À propos d'Armazém Mateus

En activité depuis 1990, Armazém Mateus est une société brésilienne spécialisée dans le stockage et la distribution des marchandises de toutes les entreprises qui composent le Groupe Mateus. Ce groupe est formé par un ensemble d'entreprises spécialisées dans le commerce de gros, le commerce de détail, l'électronique et le secteur pharmaceutique.

Rayonnages à palettes

L'un des plus grands centres de distribution de l'entreprise Armazém Mateus se situe dans la ville de Davinópolis (Brésil). Il s'agit d'un bâtiment, se distinguant par ses grandes dimensions, d'une longueur de 130 m et d'une largeur de 585 m.

Il est composé de 104 allées avec des rayonnages à palettes à simple profondeur, de part et d'autre, de 11 m de haut, sur sept niveaux, et de 89 m de long.

Il s'agit d'un système de stockage très polyvalent, où sont déposées des palettes de poids et de volumes variables, avec une grande diversité de références.



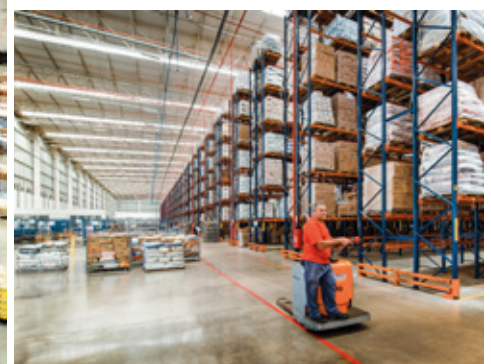
L'accès direct offre une grande agilité au moment de gérer ces palettes et de préparer les commandes. En outre, chaque emplacement est destiné à une même référence, permettant ainsi un parfait contrôle du stock.

La préparation des commandes se fait directement sur les palettes aux niveaux inférieurs des rayonnages, tandis que les produits en réserve sont déposés sur les niveaux supérieurs, permettant ainsi de disposer des produits nécessaires à tout moment.

Les chariots à mât rétractable sont utilisés pour introduire et retirer les palettes de leurs emplacements, tandis que les préparateurs de commandes situés au niveau du sol servent à réaliser le picking.

Les opérateurs parcourent l'entrepôt en localisant les références de chaque commande indiqué par le logiciel de gestion d'entrepôt (WMS) via un terminal à radiofréquences.

En raison de la grande taille de l'entrepôt et du nombre très élevé d'allées, le centre a été divisé en secteurs. Chaque secteur est destiné à un type de produit particulier et se voit attribuer un nombre d'opérateurs déterminé pour effectuer le picking.



Le centre de distribution d'Armazém Mateus se distingue par ses dimensions énormes et sa capacité de stockage supérieure à 91 300 palettes

Système de lutte contre les incendies

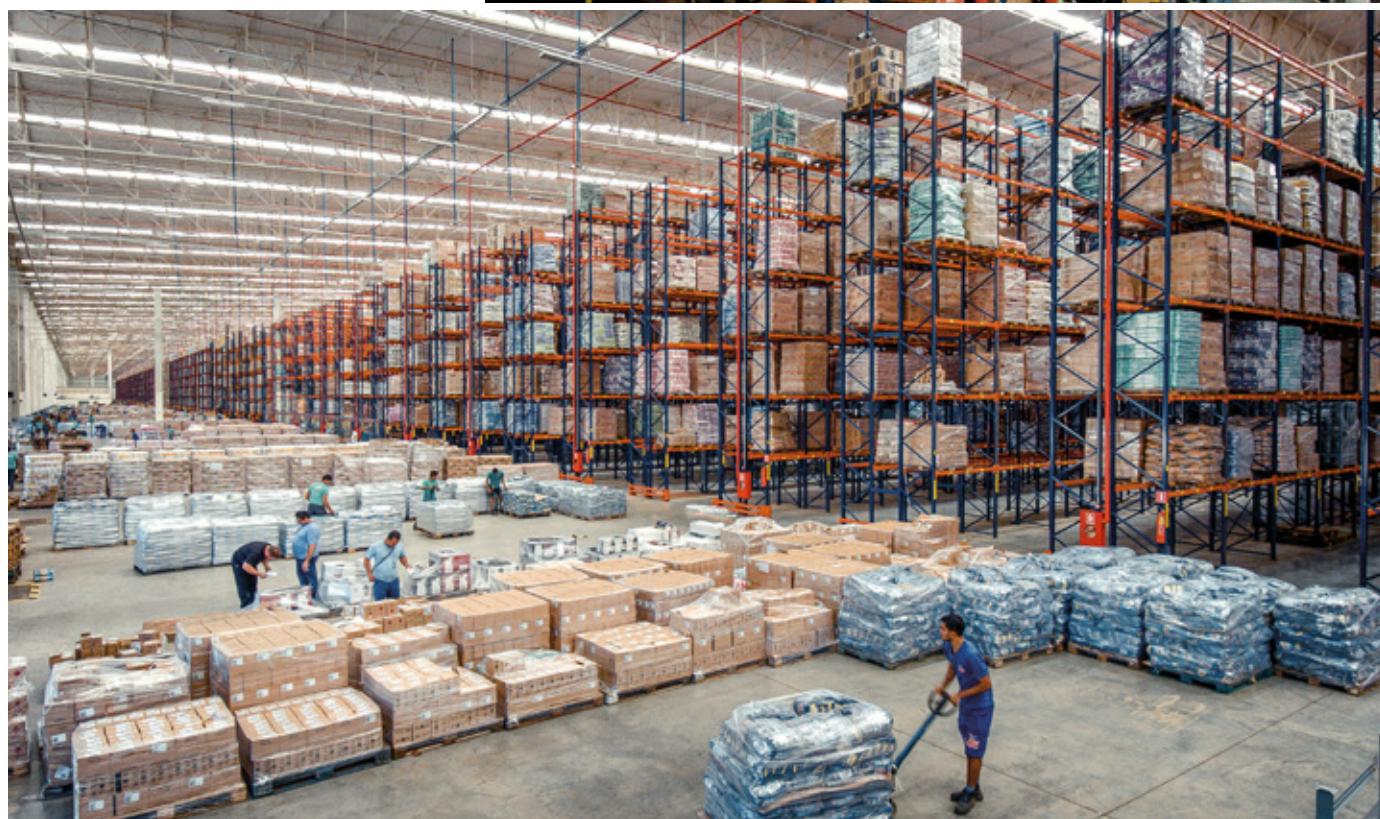
Le centre de distribution respecte la réglementation locale en matière de protection contre les incendies.

À cet effet, il dispose d'un système de détection et d'extinction d'incendie composé de détecteurs de fumée, de dispositifs de contrôle et de sprinklers automatiques (*fire sprinklers*) installés au plafond.

Zone de préchargement

Les quais sont situés sur les deux côtés opposés de l'entrepôt, ce qui minimise les déplacements des opérateurs et facilite la réception et l'expédition de la marchandise.

Une zone de réception, d'expédition et de préchargement a été aménagée devant les quais. Les palettes d'une même commande ou d'un même itinéraire sont regroupées au sol pour un chargement plus rapide des camions.





Les avantages pour Armazém Mateus

- **Capacité maximale de stockage** : le centre de distribution d'Armazém Mateus se distingue par sa grande capacité de stockage, qui dépasse les 91 300 palettes.
- **Une gestion efficace** : l'accès direct accélère l'exécution des tâches de stockage et de préparation de commandes.
- **Sécurité de l'installation** : conformément à la réglementation locale en matière de lutte contre les incendies, le centre est équipé de dispositifs de détection et d'extinction d'incendie.



Données techniques

Capacité de stockage	91 366 palettes
Dimensions des palettes	1 200 x 1 200 mm
Poids max. des palettes	1 250 kg
Hauteur des rayonnages	11 m
Longueur des rayonnages	89 m

