



Étude de cas : Delta Children

Delta Children améliore son nouvel entrepôt au moyen de rayonnages à palettes d'Interlake Mecalux

Pays : États-Unis

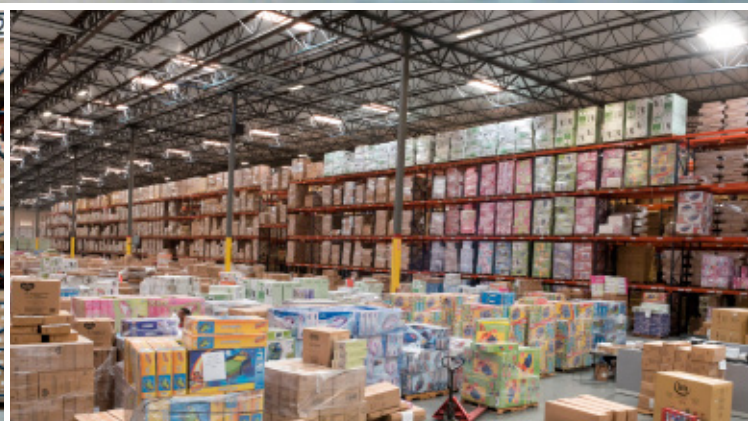


L'entreprise américaine Delta Children, l'un des principaux fabricants de lits pour bébés à l'échelle internationale, a équipé son entrepôt de Fontana (Californie) de rayonnages à palettes Mecalux. Grâce à cette solution, la société a augmenté sa capacité de stockage et a accéléré le picking de ses produits.

À propos de Delta Children

Delta Children, entreprise spécialisée dans la fabrication de lits et d'articles pour bébés, a été créée en 1968. Petit commerce de détail dans le quartier de Brooklyn (New York), le fondateur s'est inspiré de sa propre expérience en tant que père.

En plus de sa collection de mobilier pour l'aménagement des chambres d'enfants et bébés ainsi que les accessoires et articles qui leurs sont destinés, la société possède également la ligne de produits Simmon Kids. Toujours dirigée par cette même famille, les propriétaires conservent encore aujourd'hui la vision de leur père et de leur grand-père, en proposant des produits pratiques et actuels pour les enfants, en garantissant la qualité et la sécurité.





Les besoins de Delta Children

C'est dans le Sud de la Californie que l'entreprise a démarré son activité au sein de deux entrepôts indépendants.

Cependant, ces derniers étant devenus trop étroits, les propriétaires ont pris la décision d'emménager dans un entrepôt de 44 100 m² situé à Fontana (Californie) afin de consolider les opérations.

Compte tenu de la croissance constante de leur boutique en ligne, leurs exigences en tant qu'entreprise ont évolué. Les forts liens commerciaux avec des entreprises comme Wal-Mart, Target ou Amazon les ont obligés à respecter des temps de réponse plus courts, afin de permettre aux clients de recevoir leurs produits dans les plus brefs délais.

La solution consistait à simplifier les fonctions de picking, car elles étaient jusqu'à très complexes et ralentissaient les opérations.

Une commande pouvait inclure à la fois un article aussi petit qu'un babyphone et un article aussi encombrant qu'une commode pesant 140 kg. Chacun de ces articles correspondant à un type d'envoi différent.

Les divers modes d'envoi que Delta Children utilise dans son entrepôt de *cross-docking* incluent un transport 24h/24, LTL (service de chargement partiel) ou encore un service de chargement complet.

Le cas de son client Amazon en est un parfait exemple. Récemment, l'entreprise a connu un pic d'activité et a reçu des com-

Delta Children avait besoin de stocker, préparer et envoyer des produits de différentes tailles de manière rapide et efficace

mandes d'un total de 23 000 unités qui devaient être envoyées le matin suivant.

Ils devaient tout préparer de manière rapide, disposer d'espace, et traiter les envois par lots, les étiqueter, les placer sur des palettes et régler le moindre détail dans un délai compris entre 24 et 48 heures. L'organisation de toute cette opération nécessitait donc un système de stockage très rapide.

La solution proposée par Mecalux

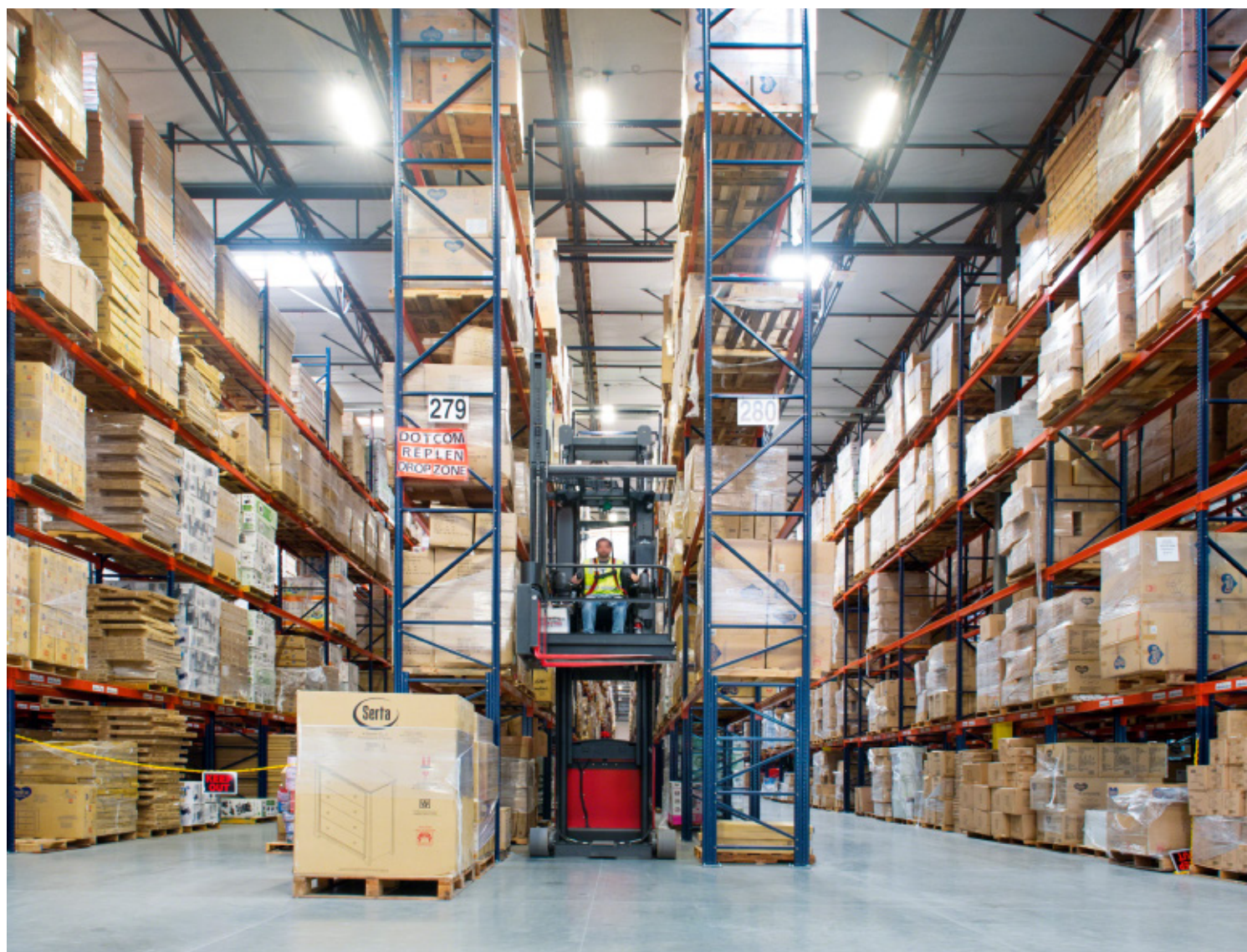
Interlake Mecalux et Global Trade Marketing, fournisseurs de solutions de stockage intégrées pour entrepôts, ont collaboré avec Delta Children afin de créer une solution répondant aux besoins d'espace de stockage et facilitant le picking de l'entreprise.

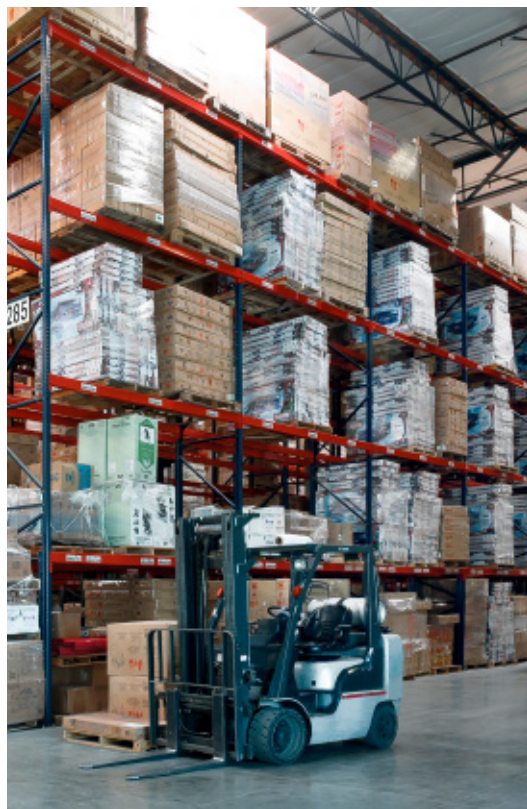
La moitié des blocs de rayonnages comprend trois palettes par niveau de taille standard (1 080 x 1 220 mm), et l'autre moitié inclut des palettes de grande taille avec deux palettes par niveau.

Delta Children a également exploité au maximum la hauteur du bâtiment grâce à des modules de 11 et 8,5 m de haut. En effet, il n'aurait pas été judicieux de gaspiller tout cet espace offert par la nouvelle installation.



Le nouvel entrepôt de Delta Children est composé de 47 allées de rayonnages à palettes, permettant de stocker 30 606 palettes sur une surface de 26 938 m²





La Californie étant principalement connue pour son activité sismique élevée, les rayonnages à palettes vissés d'Interlake Mecalux sont spécialement conçus et renforcés dans le but d'absorber la force produite par d'éventuels mouvements sismiques

Pour augmenter la capacité de stockage et permettre l'accès de ses chariots tridirectionnels, Delta Children a opté pour des allées d'une largeur de 2 m, s'adaptant aux obstacles de construction du bâtiment, tout en cachant les colonnes. En raison de la solidité des allées pour les chariots, Interlake Mecalux et Global Trade Marketing ont adapté les séparateurs de châssis. Par conséquent, la largeur des allées oscille entre 300 et 760 mm.

Les traverses supérieures ont été élevées de 2,4 m supplémentaires afin d'éviter tout choc avec les chariots tridirectionnels. En effet, ces derniers pourraient les heurter

par en-dessous. Cette fonctionnalité explique également la raison pour laquelle les montants font 11 m de haut au lieu des 8,5 m standards.

Interlake Mecalux et Global Trade Marketing ont réussi à respecter les échéances très courtes de Delta Children dans l'installation des rayonnages à palettes vissés. Dans un premier temps, les livraisons partielles de matériel ont été effectuées afin de monter les rayonnages dans un délai compris entre deux à trois semaines, puis la livraison du matériel se poursuit et ce jusqu'à finalisation du projet. Tout a été réalisé en deux mois.





Les avantages pour Delta Children

- **Une plus grande capacité de stockage** : en décidant d'adopter les rayonnages à palettes vissés d'Interlake Mecalux, Delta Children a augmenté sa capacité de stockage de 33 %.
- **Facilité du picking** : la solution installée offre un accès direct à toute palette et s'adapte à des produits de tout volume, poids ou taille, ce qui améliore considérablement la vitesse de picking.
- **Une plus grande hauteur disponible** : certains modules du système de rayonnages à palettes vissés de Delta mesurent 11 m de haut, ce qui permet à l'entreprise de faire usage de la nouvelle hauteur de son entrepôt.



Données techniques

Capacité de stockage	30 606 palettes
Dimensions de la palette	1 016 x 1 220 mm
Nb. d'allées	47
Largeur des allées	2 m
Palettes par niveau	2 et 3
Zone palettisée	26 938 m ²

